

Вторая версия Voyager SB – это сверхяркий дисплей 15", 17", 19", 23" и системный блок в защищённом корпусе, на лицевой панели дисплея установлен потенциометр ручного управления диммером, клавиатура с тркболом выполнена из нержавеющей стали, блок питания поддерживает все напряжения которые могут быть на судне и выдаёт стабилизированные 12 вольт. Этот комплект так-же может поставляться в стойке с современным дизайном для установки на мостике. Комплекс NavCom Voyager имеет Сертификаты Одобрения Типового изделия от РРР, РМРС и Министерства Транспорта Российской Федерации.

Основные параметры и характеристики	Тип оборудования	
	Navcom Voyager MB	Navcom Voyager SB
Диапазон напряжения питания, В	10,8...15,6	10,8...15,6
Максимальный ток потребления, А	3,5	5,5
Степень защиты корпуса	IP44	IP56
Диапазон рабочих температур, °С	-15...+55	-15...+55
Масса, не более, кг	6,8	8

Комплектующие	ЭКНИС		СОЭНКИ	ЭКС		
	Navcom Voyager MB	Navcom Voyager SB	Navcom Voyager MB	Navcom Voyager MB класс «В»	Navcom Voyager SB класс «А»	Navcom Voyager SB класс «В»
Дисплей 15" (моноблок)				+		+
Дисплей 17"		+			+	
Дисплей 19"		+				
Дисплей 19" (моноблок)	+		+			
Дисплей 23"		+				
Системный блок		+			+	+
Кронштейн крепления	опция	опция	опция	+	+	опция
Коммутатор сигналов NMEA	опция	опция	опция	опция	опция	опция
Радарный процессор	+	+	опция	опция	опция	опция
Солнцезащитный козырек	опция	опция	опция	опция	опция	опция
Клавиатура	+	+	+	+	+	+
Блок питания СИГМА-15СК (возможна замена на другой блок питания, одобренный РМРС и РРР)	+	+	+	+	+	+
Аккумулятор 12V 7,5 А/ч	опция	опция	опция	опция	опция	опция
Паспорт	+	+	+	+	+	+
Руководство по эксплуатации	+	+	+	+	+	+
Упаковка изделия	+	+	+	+	+	+
Напалубная консоль	опция	опция	опция	опция	опция	опция
Настольная консоль	опция	опция	опция	опция	опция	опция

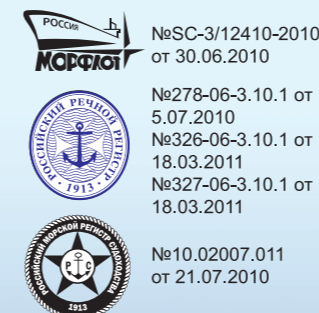
# Электронные картографические системы ЭКНИС / СОЭНКИ / ЭКС



NavCom Voyager – Электронная Картографическая Навигационная Информационная Система (ЭКНИС) нового поколения, предназначенная для оснащения морских судов, совершающих международные рейсы, судов внутреннего и смешанного плавания.

Версия для речных судов - (СОЭНКИ) Система Отображения Электронной Навигационной Картографической Информации.

ЭКС NavCom Voyager – Электронно-Картографическая Система, предназначенная для использования на судах каботажного и внутреннего плавания.

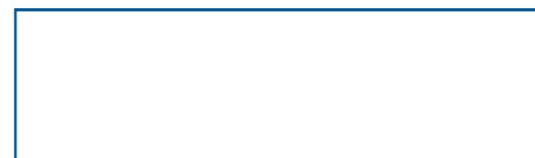


Подробная информация на сайте  
[www.navcom.ru](http://www.navcom.ru)

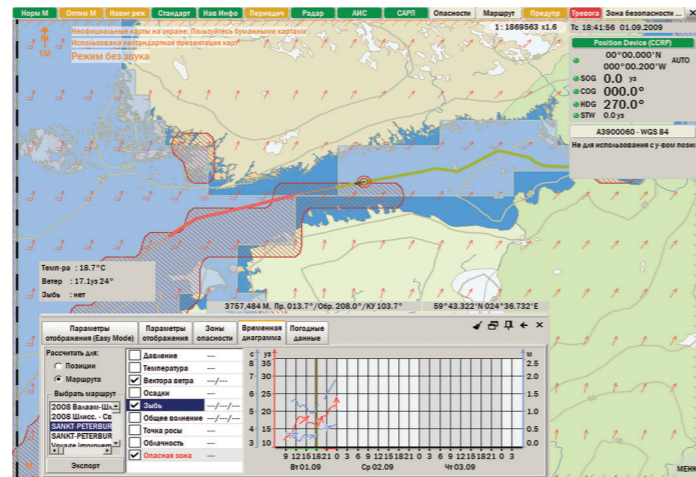
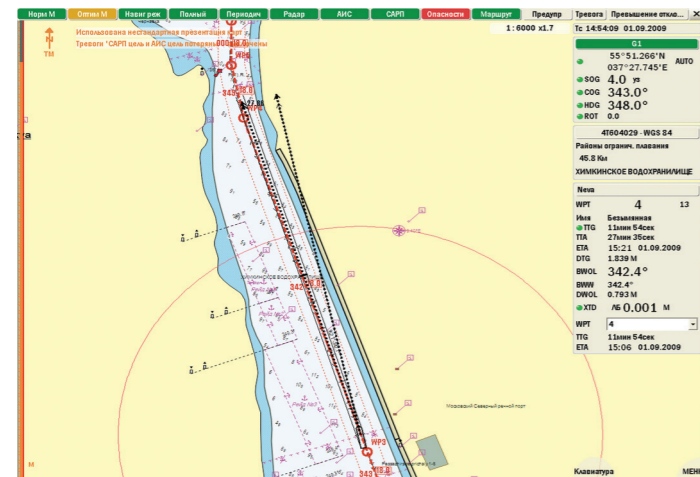
Произведено компанией «НавМарин»



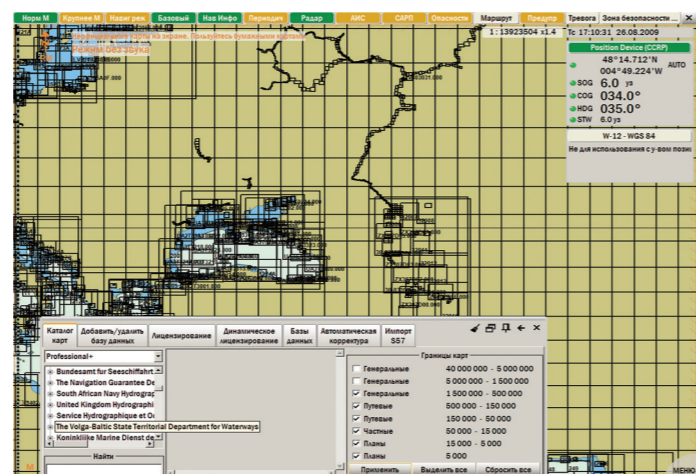
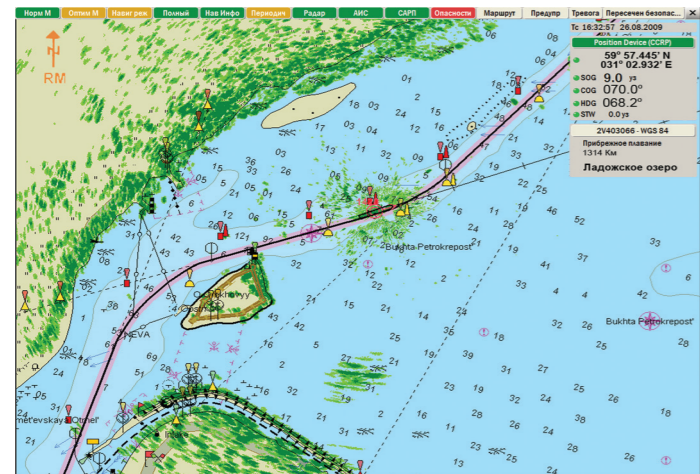
Адрес: 125599, г. Москва, МКАД, 78 км, д.14, корп.1  
тел./факс: (495) 981-2790, (495) 984-2296  
e-mail: [info@navcom.ru](mailto:info@navcom.ru)



NavCom Voyager – мощный навигационный инструмент, позволяющий существенно повысить уровень безопасности судоходства и провозной способности судов. Впервые в мире реализована задача автоматизированной проработки перехода – на автоматическое создание кратчайшего маршрута между заданными портами система потратит несколько секунд. Дальнейшая оптимизация маршрута выполняется судоводителем в интерактивном режиме с загрузкой и анализом прогноза погоды, обновляемой базы течений, автоматической проверкой пересечения маршрута с картированными опасностями и районами с особыми условиями плавания. Модуль анализа прогноза погоды позволяет заблаговременно уклониться от надвигающегося шторма, а если встреча с ним неизбежна – выбрать оптимальную комбинацию скорости и курса для штормования.

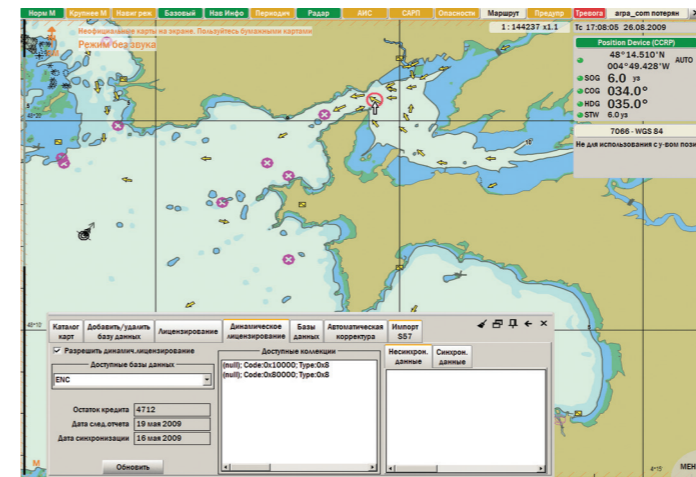


NavCom Voyager удовлетворяет всем требованиям Резолюции IMO MSC 232(82), и спроектирована с учетом современных отечественных и международных исследований в области обеспечения безопасности судоходства, в том числе - влияния человеческого фактора. В отличие от большинства других моделей, в стандартную комплектацию NavCom Voyager MB входит модуль сопряжения с радиолокатором и функция наложения на карту радиолокационного изображения, рекомендованная циркуляром IMO SN255, модуль отображения информации AIS и ARPA, эхолота, судовой метеостанции, прогноза погоды в любом районе мира.

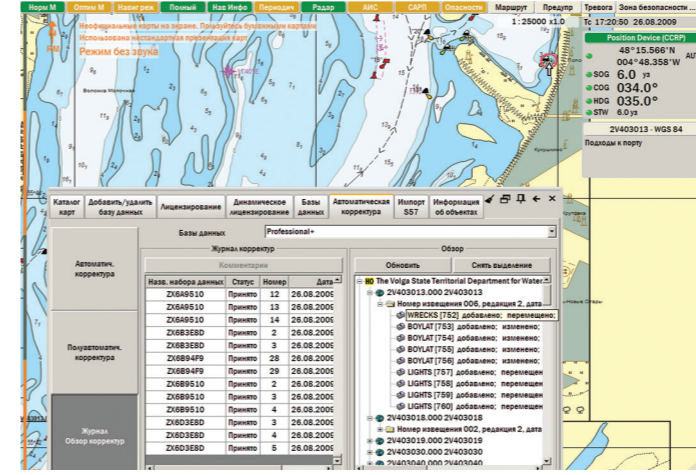


NavCom Voyager – одна из первых в мире ЭКНИС/СОЭНКИ, поддерживающих динамическое лицензирование электронных карт – пользователь платит только за те карты, которые были фактически использованы при планировании рейса и в процессе плавания, при этом исключается традиционная задача подбора карт – виртуально капитану доступна вся мировая база электронных карт. Весь процесс учета «использованных карт» автоматизирован, и находится под контролем судоходной компании.

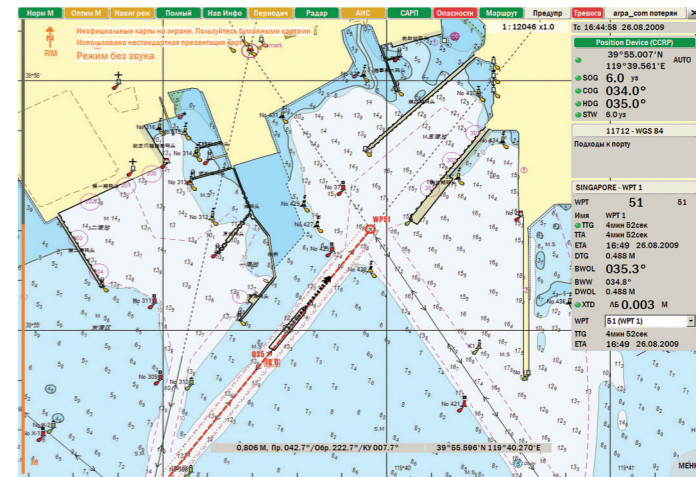
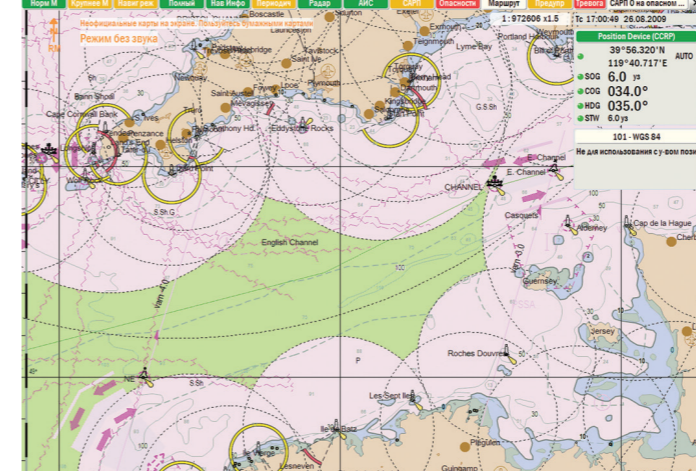
NavCom Voyager разработана специально для судов с российскими или смешанными экипажами. Система поддерживает меню и все сообщения на русском и английском языках, вся документация также двуязычная. При отображении электронных карт внутренних водных путей и морских акваторий в пределах территориального моря России все названия географических объектов и текстовая навигационная информация выводятся на русском или английском языках по выбору судоводителя. В тоже время, при заходе, например, в порты Китая для удобства лоцмана можно установить отображение текстовой информации карты на китайском языке.



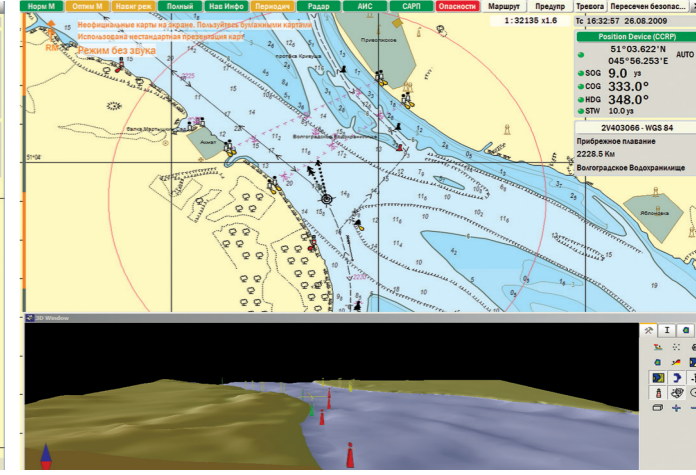
Своевременная корректура навигационных карт – не только требование государственной инспекции порта, но и обязательное условие безопасности судоходства. Корректура карт в NavCom Voyager полностью автоматизирована. При подключении ЭКНИС/СОЭНКИ к коммуникационному терминалу судовой станции Инмарсат, или даже к мобильному телефону, судоводителю достаточно нажать одну кнопку для получения всей корректуры в течении нескольких минут. Если непосредственное подключение к каналу связи отсутствует, запрос на корректуру имеющейся базы данных может быть сохранен на флеш-карте и отправлен как e-mail с любого компьютера, подключенного к Интернет. Ответ



NavCom Voyager принимает и отображает покрывает ГМССБ и границы регионов поиска и спасания, а также атрибуты Координационных центров поиска и спасания и береговых станций ГМССБ. NavCom Voyager разработана для различных комплектаций ходового мостика с установкой от одного до 5 постов управления с автоматической синхронизацией баз данных между ними. Вся принимаемая навигационная информация от подключенных датчиков может транслироваться внешним потребителям, что позволяет



придет автоматически в течении нескольких минут, для дальнейшей корректуры карт требуется вставить флеш-карту в ЭКНИС/СОЭНКИ и активировать функцию загрузки корректуры. Вся корректура входит в стоимость подписки на картографические сервисы Jeppesen Marine. Судоводители на речных судах особенно ценят возможности NavCom Voyager по отображению речных карт в привычной символике, аналогичной условным знакам Российских атласов ВВП. При плавании в территориальных водах США система позволяет установить отображение условных знаков плавучих СНО в символах NOAA, а также перейти от метрической системы к футам и саженям.



устанавливать дополнительные мониторы в каюте капитана, или например, в пассажирских салонах. Мы предлагаем две версии Navcom Voyager для установки на судах различных типов и классов – это моноблок с клавиатурой (степень защиты IP44) и блоком питания. Моноблок имеет сверхяркий дисплей с защитой от повреждений, диагональ 19", степень защиты по лицевой панели IP56, ручной димер.

